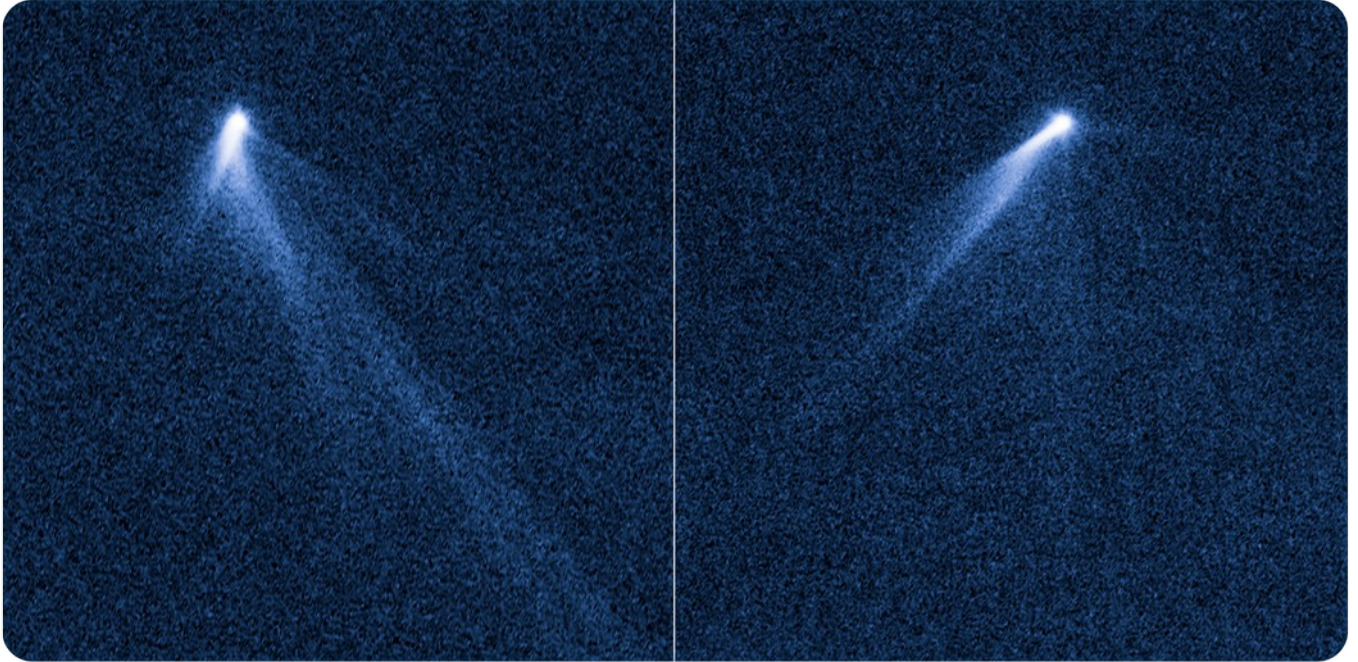




Hvenær er halastjarna ekki halastjarna?



Á nokkurra ára fresti sést halastjarna með berum augum á himninum. Kannski ertu svo heppin(n) að hafa séð eina slíka nú þegar og ef svo er, þá er þessi mynd nokkuð kunnugleg. Þótt fyrirbærið á myndinni lífi út fyrir að vera halastjarna, hefur það valdið stjörnufræðingum heilabörtum því það er í raun smástirni.

Smástirni eru litlir berg- og/eða málmhnúllungar, leifar frá því að sólkerfið myndaðist fyrir 4,6 milljörðum ára. Frá Jörðu séð líta smástirni út eins og agnarsmáir ljóspunktar á hægu reiki yfir næturhiminninn. Flest þeirra, eins og það sem er á myndinni, eru milli Mars og Júpíters á svæði sem kallast smástirnabeltið. Halastjörnur eru hins vega aðallega við útjaðra sólkerfisins.

Stöku sinnum komast halastjörnur í návígi við sólina. Þá geta þær orðið sérstaklega glæsilegar á himninum. Halastjörnur eru aðallega úr ís og ryki. Ef þær hætta sér of nálægt sólinni byrjar ísinn að gufa upp. Þá verður til langur og tignarlegur hali sem getur sést vel.

Á myndinni sést hali, eins og á halastjörnu. En smástirni eru ekki úr ís, svo hvað myndar halann?

Í ljós hefur komið að smástirnið snúst mjög hratt. Þyngdarkraftur þess er svo veikur, að hann getur varla haldið smástirninu saman. Þegar smástirnið snúst, byrjar það að leysast upp! Halinn frá þessu smástirni er því úr ryki og bergi!

COOL FACT

Hingað til hafa 100 til 1000 tonn af efni kastast frá smástirninu út í geiminn. Það er um fjórföld þyngd Frelsisstytunnar.

