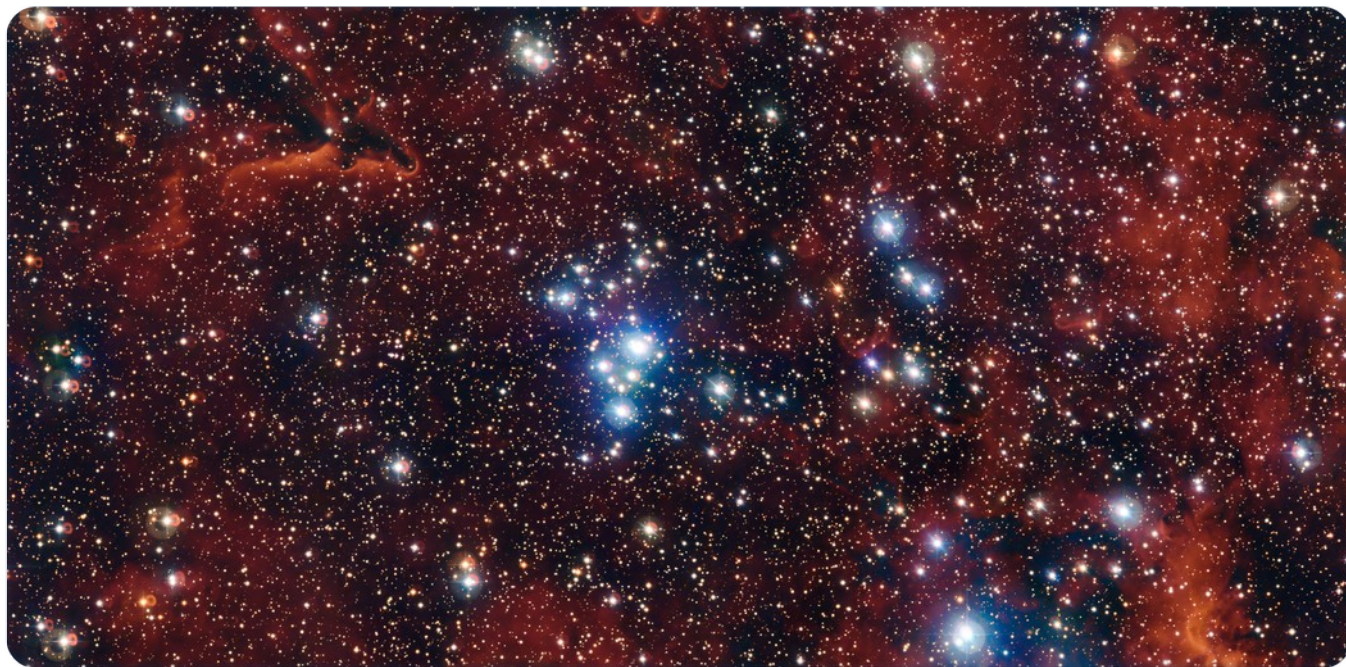




Las familias estelares se separan



Una galaxia es a menudo descrita como un enorme grupo de estrellas. Y es verdad, las galaxias contienen de miles a millones y millones de estrellas, junto con polvo cósmico y mucha cantidad de otro material espacial.

Pero llamar grupo de estrellas a una galaxia suena como que están todas amontonadas como una pila de ropa sucia. Pero las galaxias pueden estar muy bien organizadas, con una forma clara y reconocible, más como la ropa lavada que ha sido doblada cuidadosamente y guardada.

Nuestra Galaxia, la Vía Láctea, es una galaxia espiral. Las galaxias espirales son discos planos como un CD. Pero en vez de tener un agujero en el centro, poseen un gran mancha sin forma definida. (Esta mancha a menudo tiene un agujero negro supermasivo escondido en su centro!).

Y por supuesto, las galaxias espirales poseen enormes brazos que se enrollan alrededor del centro, como la falda que gira de una bailarina de salón. Finalmente, todo está envuelto en lo que se llama halo de estrellas viejas y algo misterioso e invisible, como una burbuja.

Esta imagen, tomada por el Very Large Telescope, muestra un grupo de estrellas jóvenes llamado cúmulo abierto. En las galaxias espirales, los cúmulos abiertos se encuentran normalmente dentro de los brazos espirales. Esto es porque ahí es donde encuentras grandes cantidades de gas cósmico, el ingrediente principal para hacer estrellas.

A diferencia de otros grupos de estrellas, las estrellas de los cúmulos abiertos lentamente se separan a medida que envejecen, tardando varios cientos de millones de años. ¡De hecho, nuestro Sol probablemente nació en un cúmulo abierto con cientos de hermanos que desde entonces se han alejado por el espacio!

COOL FACT

¡Nuestra Galaxia contiene alrededor de 1000 cúmulos abiertos!

