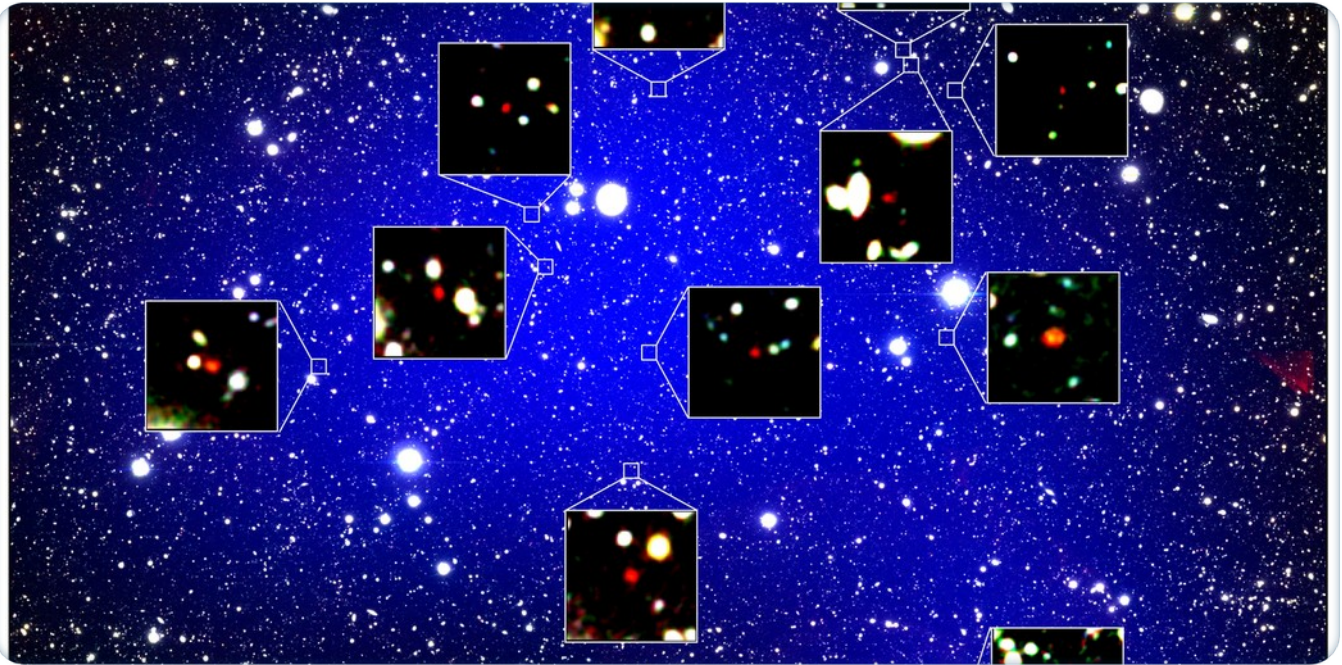




Un antiguo tesoro de galaxias



Las galaxias son sociables y les gusta juntarse en grupos. Los científicos se han preguntado si esto ha sido siempre así o es algo que ha ocurrido recientemente.

Los astrónomos han hallado un grupo de galaxias muy viejas en las fases iniciales de formación de un cúmulo de galaxias. Este conjunto de 12 galaxias es el más viejo jamás encontrado, ¡existieron hace unos 13 mil millones de años! Esto es solo poco después del nacimiento del Universo.

Para descubrir este cúmulo de galaxias primitivo especial mientras se formaba, los astrónomos estudiaron un mapa gigante del Universo tomado por el telescopio Subaru de Hawái (USA). Se dieron cuenta de que la zona estaba abarrotada. Y acabó siendo un grupo de galaxias muy viejas que estaban empezando a juntarse bajo la fuerza de la gravedad.

Este descubrimiento es emocionante para los científicos porque significa que las galaxias empezaban a juntarse incluso cuando todavía se estaban formando las primeras estrellas. Hay todavía mucho que averiguar sobre los cúmulos de galaxias y sobre cómo el Universo se desarrolló poco después del Big Bang.

Crédito de la imagen: NAOJ/Harikane et al.

COOL FACT

Los cúmulos de galaxias pueden contener hasta mil galaxias. ¡Esto significa un trillón de estrellas en cada cúmulo de galaxias!

