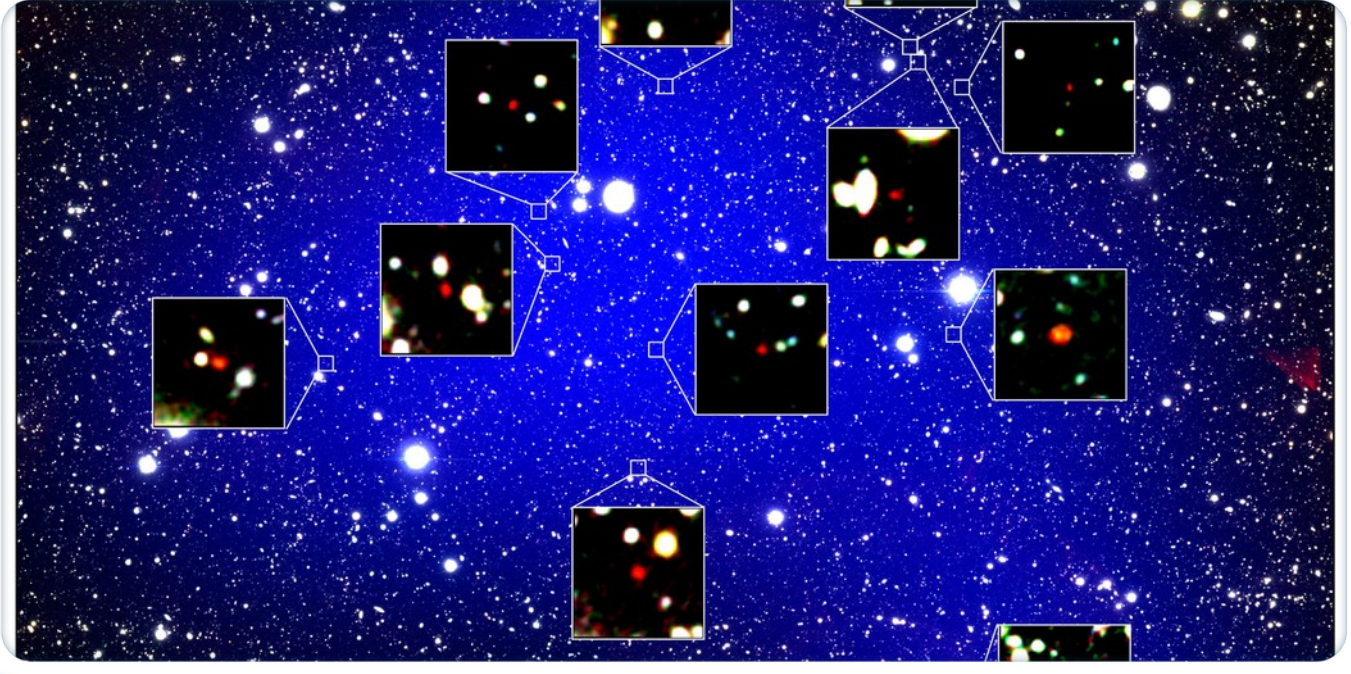




Harta Karun dari Galaksi - Galaksi Kuno



Seperti halnya manusia, galaksi juga mudah bergaul dan senang berkelompok. Hal ini membuat para ilmuwan bertanya-tanya. Apakah galaksi yang berkelompok ini sudah sejak dulu atau baru terjadi sekarang.

Para astronom menemukan sekelompok galaksi tua yang masih berada pada tahap pembentukan gugus galaksi. Kelompok yang terdiri dari 12 galaksi ini merupakan kelompok tertua yang pernah ditemukan. Kelompok galaksi ini ternyata sudah ada sekitar 13 miliar tahun lalu! Hanya beberapa saat sejak Alam Semesta terbentuk.

Untuk menemukan gugus galaksi yang terbentuk 13 miliar tahun lalu, para astronom mempelajari peta raksasa Alam Semesta yang dipotret dengan Teleskop Subaru di Hawai'i, USA. Dari peta ini, para astronom menemukan area yang sangat ramai. Ternyata, area tersebut dihuni oleh sekelompok galaksi yang sangat tua yang baru mulai berkelompok karena gaya gravitasi.

Penemuan ini sangat menarik bagi para ilmuwan karena mereka berhasil membuktikan kalau galaksi sudah mulai berkelompok sejak awal Alam Semesta, ketika bintang-bintang pertama masih terbentuk. Sampai saat ini, masih banyak misteri yang belum terungkap terkait gugus galaksi dan bagaimana Alam Semesta terbentuk setelah Dentuman Besar.

COOL FACT

Gugus galaksi bisa memuat seribu galaksi. Dan itu artinya, satu gugus galaksi bisa memuat miliaran bintang.

