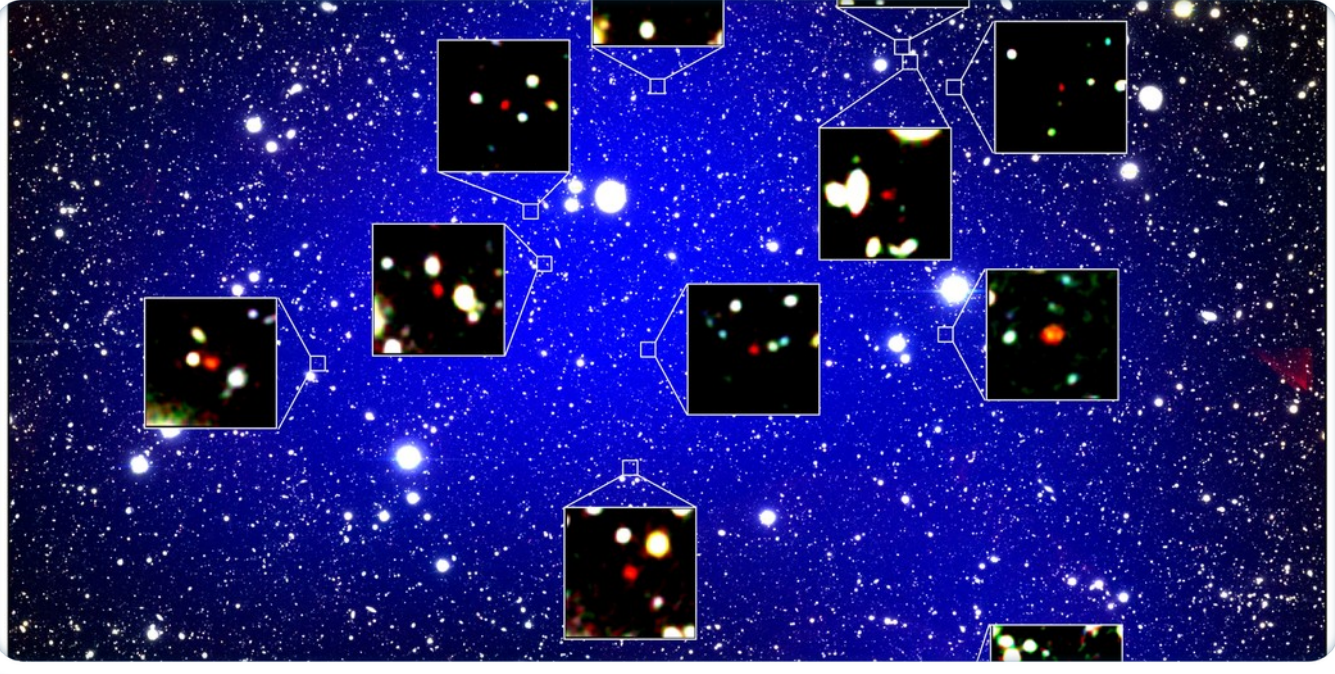




## Un Antico Scrigno di Galassie



Le galassie sono sociali, e amano raggrupparsi insieme, un po' come le persone. Gli scienziati si sono chiesti se questo fosse vero da sempre, o se sia qualcosa che è avvenuto solo di recente.

Gli astronomi hanno trovato un gruppo di galassie molto vecchie, negli stadi iniziali della formazione di un ammasso di galassie. Questa raccolta di 12 galassie è la più vecchia mai trovata - esistevano circa 13 miliardi di anni fa. Questo è un lasso di tempo molto breve dalla nascita dell'Universo.

Per trovare questo speciale ammasso di galassie in formazione, gli astronomi hanno studiato una mappa gigante dell'Universo fatta dal telescopio Subaru, alle Hawaii, negli USA. Hanno notato una zona che era molto affollata. Questa è risultata contenere un gruppo di galassie molto vecchie, che stavano cominciando a raggrupparsi sotto l'azione della forza di gravità.

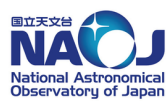
Questa scoperta è interessante per gli scienziati, perché significa che le galassie hanno cominciato ad avvicinarsi fra loro già quando le prime stelle si stavano appena formando. C'è molto altro da scoprire sugli ammassi di galassie e su come l'universo si è sviluppato subito dopo il Big Bang.

Immagine di NAOJ/Harikane et al.

## COOL FACT



Gli ammassi di galassie possono contenere fino a mille galassie. Questo significa molti miliardi di stelle in ciascun ammasso di galassie.



More information about EU-UNAWA  
Space Scoop: [www.unawe.org/kids/](http://www.unawe.org/kids/)